



## DMSt 2021 – Fit for the Future

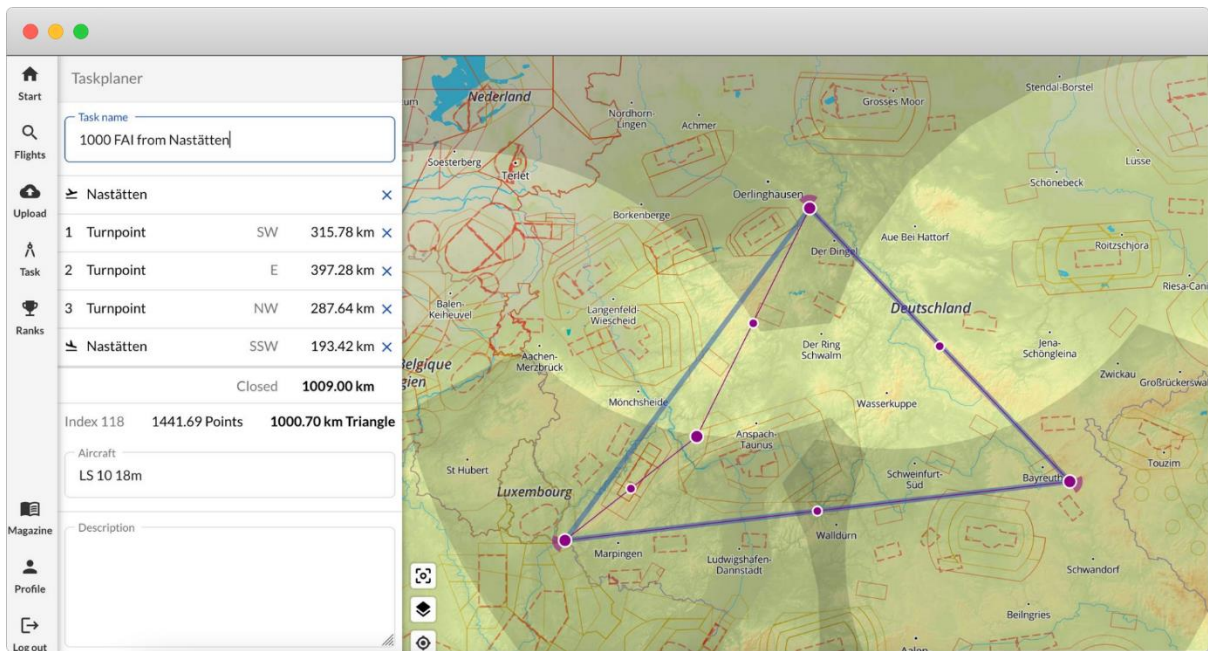
Die DMSt wird ab 2021 von WeGlide ausgewertet. WeGlide ist ein neues Online-Portal für den Segelflug, das seit Januar 2021 online ist und mit modernsten Technologien eine interaktive und soziale Plattform darstellt, die Pilot\*innen ungeahnte Möglichkeiten bietet und den Segelflugsport in die Zukunft begleiten wird. Mit der Einführung von WeGlide hat die Bundekommission Segelflug das Regelwerk aufgefrischt und einige Neuerungen eingeführt, um die DMSt für die nähere Zukunft attraktiver zu gestalten.

### Streckenberechnung nach dem WGS84 Ellipsoid

Die Flüge werden mit dem System der WGS 84 Koordinaten-Bestimmung berechnet. Damit ist gewährleistet, dass zwischen den gängigen Streckenplanungstools und der Auswertung keine bzw. keine signifikanten Differenzen entstehen. Bislang wurde für die Ermittlung der Strecken ein einfacheres Kugelmodell verwendet. Die schnelleren Berechnungszeiten gingen allerdings zu Lasten der Genauigkeit, da die Kugel nur eine etwas gröbere Näherung an das Ellipsoid der Erde ist. Je länger die Strecke desto größer die Abweichung. Bei einem 1000 km können sich dadurch einige km Differenz ergeben.

### Aufgabenplaner

Pilot\*innen können in WeGlide Aufgaben selber planen, bestehende Aufgaben hochladen oder Aufgaben anderer Pilot\*innen auswählen. Mit einem Klick werden diese vor Flugbeginn deklariert. Dies lässt sich auch kurz vor dem Start mit dem Handy erledigen.



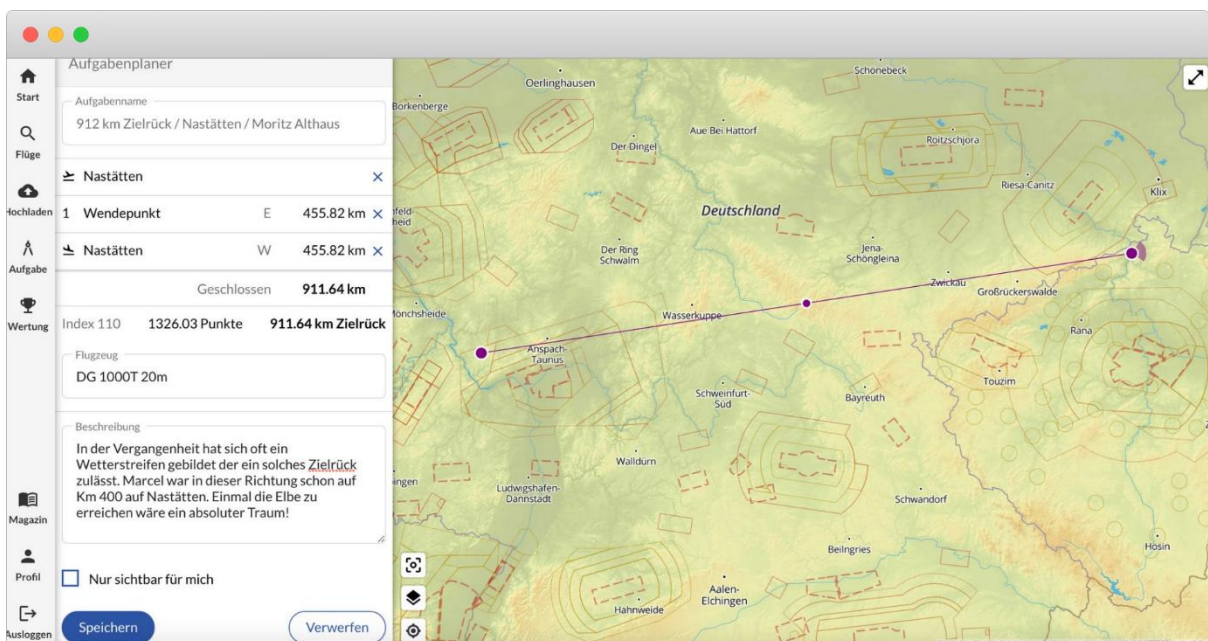
**Bild1:** Aufgabenplaner mit Dreieckssektoren

## Streckenwertungen

Der bisherige Bonus für angemeldete Flüge von 30% wird beibehalten. Ebenso gibt es weiterhin für ein Dreieck und Viereck wie bisher einen zusätzlichen Bonus von 40%.

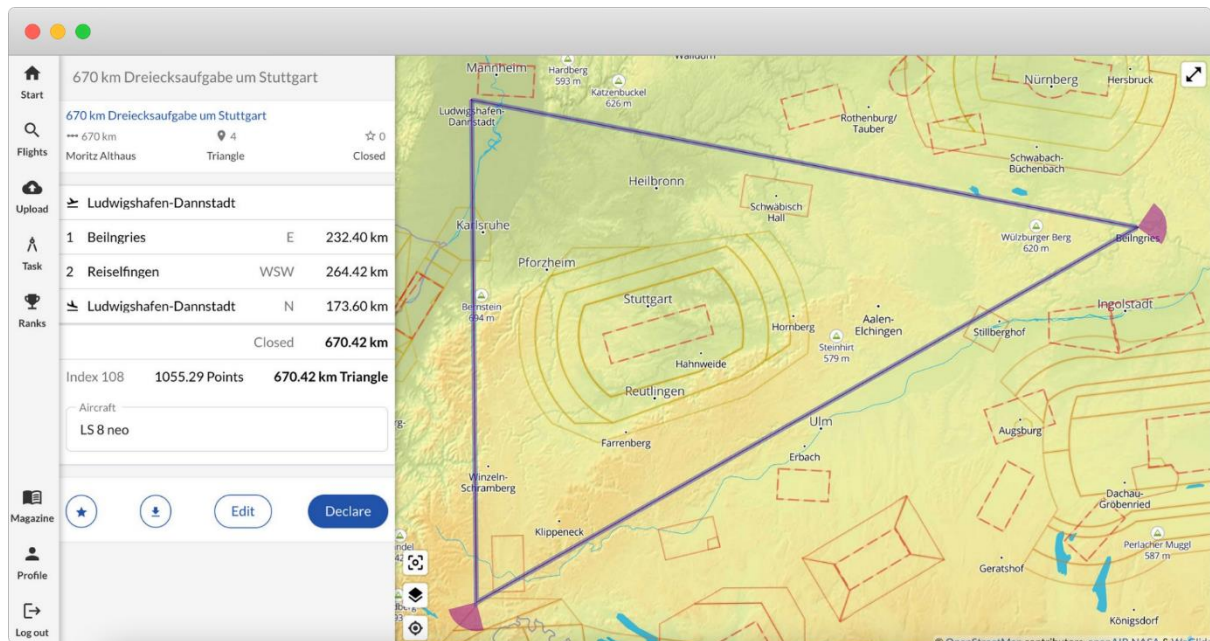
Viel debattiert wurde darüber, was 'flächiges Fliegen' bedeutet. Am Ende wurde sich darauf verständigt, auch wieder Ziel-Rückkehr-Flüge zur Wertung hinzuzufügen und diese mit einem Bonus von 30 % für freie bzw. 60% für angemeldete Flüge zu versehen.

Wer sich also weit von seinem Flugplatz entfernt und unterschiedlichste Wetterräume durchquert, hat in Zukunft die Chance, sich vorne in den Ranglisten wiederzufinden.



**Bild 2:** Angemeldete Zielrück Flüge werden mit Faktor 1.6 bewertet

Auch angemeldete Mehrfach-Umrundungen von Drei- und Vierecken sind wieder möglich und werden zusätzlich zum Anmeldebonus von 30% mit einem Bonus von 20% bewertet.



**Bild 3:** Aufgaben können deklariert und 'geliked' werden

## Geschwindigkeitswertungen

Die DMSt 2021 wird erstmals neben der Streckenwertung auch eine Geschwindigkeitswertung beinhalten. Über einen Zeitraum von 2 Stunden werden die schnellsten 3 Schenkel gewertet.

Dabei ist es unerheblich, ob die Landung auf dem Startplatz erfolgt oder nicht. Die Wendepunkte der Geschwindigkeitswertung müssen zudem nicht den Wendepunkten der Streckenwertung entsprechen, sondern werden eigens optimiert.

## Frauen und Junior\*innen

Sowohl in der Frauen-, als auch in der Juniorenwertung gibt es ab dieser Saison nur noch eine klassenübergreifende Rangliste. Die Zusammenlegung der verschiedenen Klassen soll eine bessere Vergleichbarkeit ermöglichen.

Gerade im Juniorenbereich zeigte sich in der Vergangenheit, dass oft mit verschiedenen Flugzeugtypen geflogen wurde, was es schwierig machte, drei Flüge in einer Klasse zusammenzubekommen. Zudem gehen Flüge im Doppelsitzer mit zwei Junior\*innen bzw. zwei Frauen zukünftig auch in die Junioren- bzw. Frauenwertung ein.

## Teamwertungen

Neu in das Regelwerk aufgenommen wird auch die Teamwertung. Drei Teilnehmer eines Vereines bilden mit ihrem punkthöchsten Streckenflug ein Team. Mehrere Teams pro Verein sind möglich.

## DMSt-Bundesliga

Mit der DMSt-Bundesliga, die die bisherige Vereinswertung ersetzt, wird vom DAeC eine Wochenend-Wertung für Vereine geschaffen, in die sowohl Strecken- als auch Geschwindigkeitspunkte eingehen. Ziel ist, die unterschiedlichen fliegerischen Schwerpunkte der Pilot\*innen eines Vereins in einer Wertung zusammenzuführen.

Diese Wochenend-Wertung setzt sich zusammen aus den 3 schnellsten Flügen eines Vereins und den 3 punkthöchsten DMSt-Flügen des Vereins. Die DMSt-Punkte gehen mit einem Faktor von 10% in die Wertung ein. Dabei können Flüge sowohl für die Geschwindigkeits- als auch für die Streckenwertung herangezogen werden. In den kommenden Wochen wird es dazu weitere Infos geben.

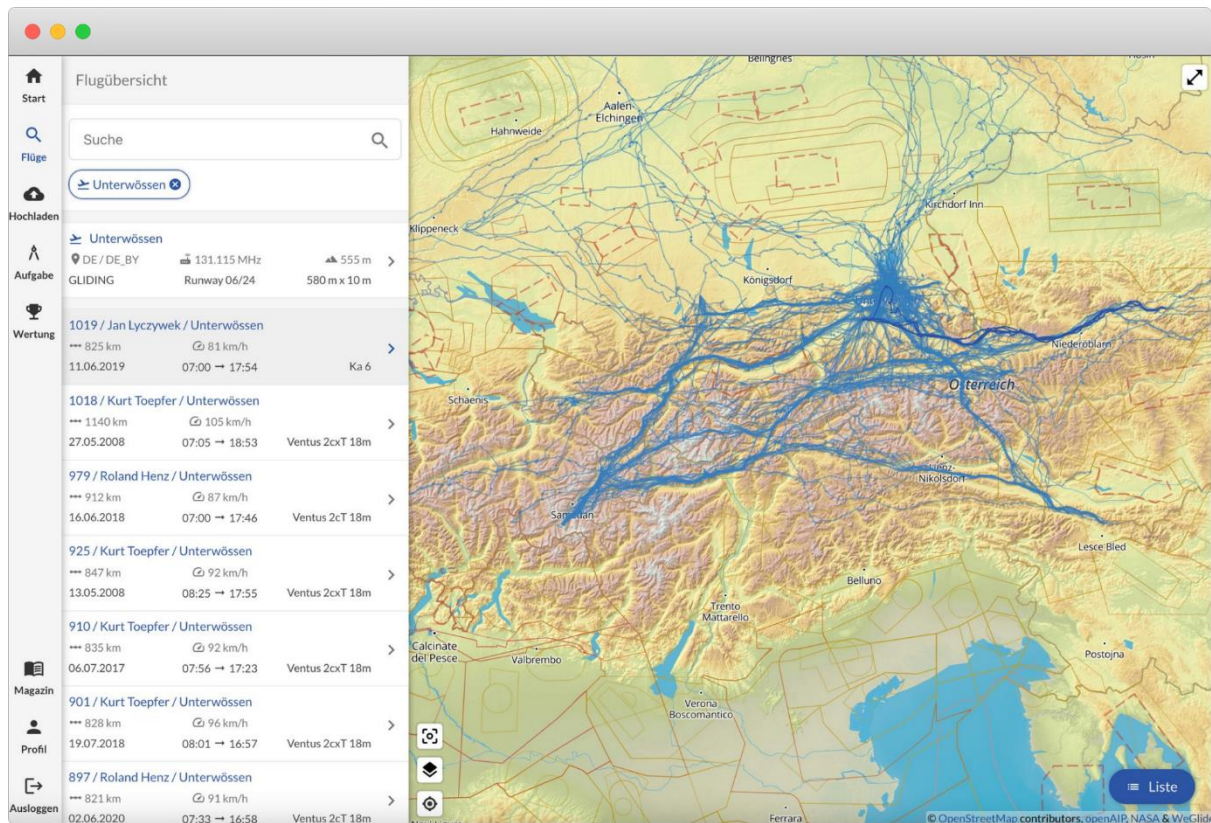
In 2021 startet die Vereinsliga am 01./02. Mai 2021 und wird an 17 Wochenenden bis zum 21./22. August 2021 ausgetragen.

Die Saison 2021 ist als Qualifikationsjahr gedacht. Ab der Saison 2022 ist ein grundsätzlich neues Liga-Konzept geplant, in dem Vereine in Gruppen 'gegeneinander' antreten. Die konkrete Ausgestaltung ist noch in Diskussion. Die Bundeskommission Segelflug freut sich, nun eine attraktive Vereinswertung als Teil der Deutschen Meisterschaft zu bieten und ist davon überzeugt, dass dieses Konzept den Vereinen auch in der Öffentlichkeitsarbeit neue Möglichkeiten bietet.

## Such- und Filtermöglichkeiten

Es ist schön zu sehen, wie sich die Plattform allmählich mit Leben füllt. Zahlreiche Flüge wurden beispielsweise aus den Alpen hochgeladen. Wird ein solcher Filter in der Liste eingegeben und die Liste nach unten gescrollt, so werden bis zu 2000 Flüge gleichzeitig auf die Karte geladen.

Dabei kann nicht nur nach Flugplätzen, sondern auch nach Vereinen, Regionen, Ländern oder Flugzeugen gesucht werden. Filter können zudem beliebig kombiniert werden.

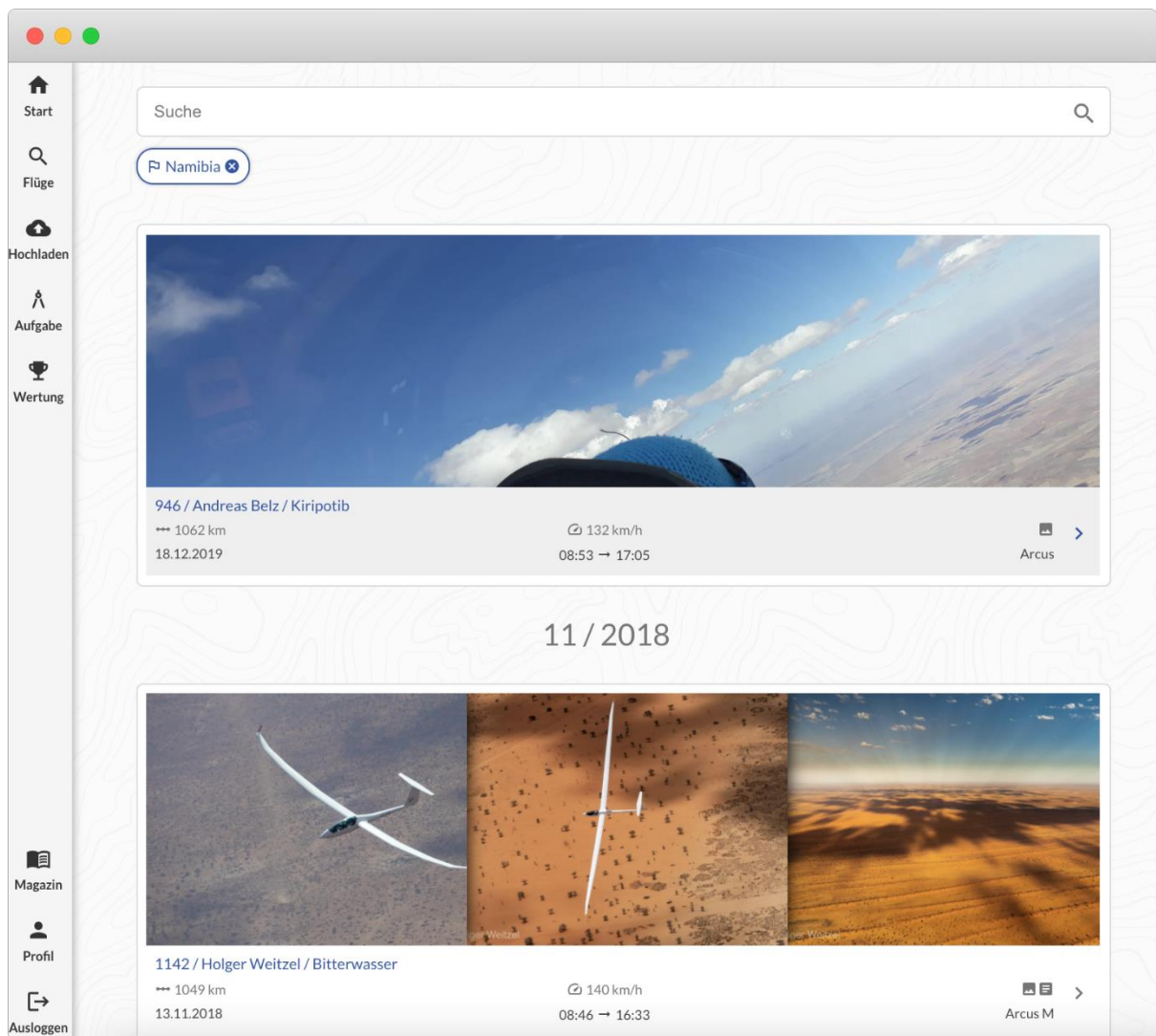


**Bild 4:** Populäre Routen in den Alpen

## Geschichten

Seit dem Jahreswechsel wurden in WeGlide von mehr als 1.000 Pilot\*innen bereits über 10.000 Flüge hochgeladen. Viele von ihnen haben Bilder zu ihren Flügen hinzugefügt und lassen WeGlide so zu einer lebendigen Plattform heranwachsen.

Es gibt außerdem eine Suchfunktion, mit der sich Geschichten nach Orten und Regionen durchsuchen lassen.



**Bild 5:** Geschichten lassen sich nach Pilot, Region und vielen weiteren Filtern durchsuchen

## Fazit

Mit der neu gestalteten DMSt wurden viele Wünsche von Piloten aufgenommen und das Regelwerk für das flächige Streckenfliegen attraktiver gestaltet. Über die Aufnahme der Geschwindigkeitswertung in das DMSt Regelwerk werden auch die Pilot\*innen erreicht, die eher Interesse an kurzweiligen, geschwindigkeitsoptimierten Flügen haben. Die DMSt Bundesliga nimmt das erfolgreiche Liga Konzept des OLC auf, kombiniert es aber mit dem flächigen Fliegen, um damit dem Streckenfluggedanken mehr gerecht zu werden.

Darüber hinaus bietet das online Portal WeGlide als Auswerteportal der DMSt mit der Möglichkeit des unbegrenzten Herunterladens von Flügen, mit sehr vielen Auswerte- und Filtermöglichkeiten, auch ein echtes Wissens- und Weiterbildungsportal für alle Streckensegelflieger zu werden. Das gilt umso mehr, da WeGlide nicht nur auf Deutschland fokussiert ist, sondern eine weltweite Online Plattform für den Segelflug darstellt.